

# Clouded Leopard

ध्वाँसे चितुवा



Hariyo Ban Program





© WWF Nepal 2019

All rights reserved

Any reproduction of this publication in full or in part must mention the title and credit to WWF Nepal.

Concept: Hariyo Ban Program and Sagar Dahal  
Text: Yadav Ghimire  
Review: Shant Raj Jnawali, Kanchan Thapa, Kapil Khanal, Suman Dhakal and Sunil Shakya  
Illustration: Bijaya Maharjan  
Map: Hari Basnet  
Design: Bishnu Achhami

### **Citation**

WWF Nepal, Hariyo Ban Program (2019). Clouded Leopard.

### **Illustrations**

©WWF Nepal, Hariyo Ban Program

### **Disclaimer**

*This booklet is made possible by the generous support of the American people through the United States Agency for International Development (USAID). The contents are the responsibility of WWF Nepal and do not necessarily reflect the views of USAID or the United States Government.*

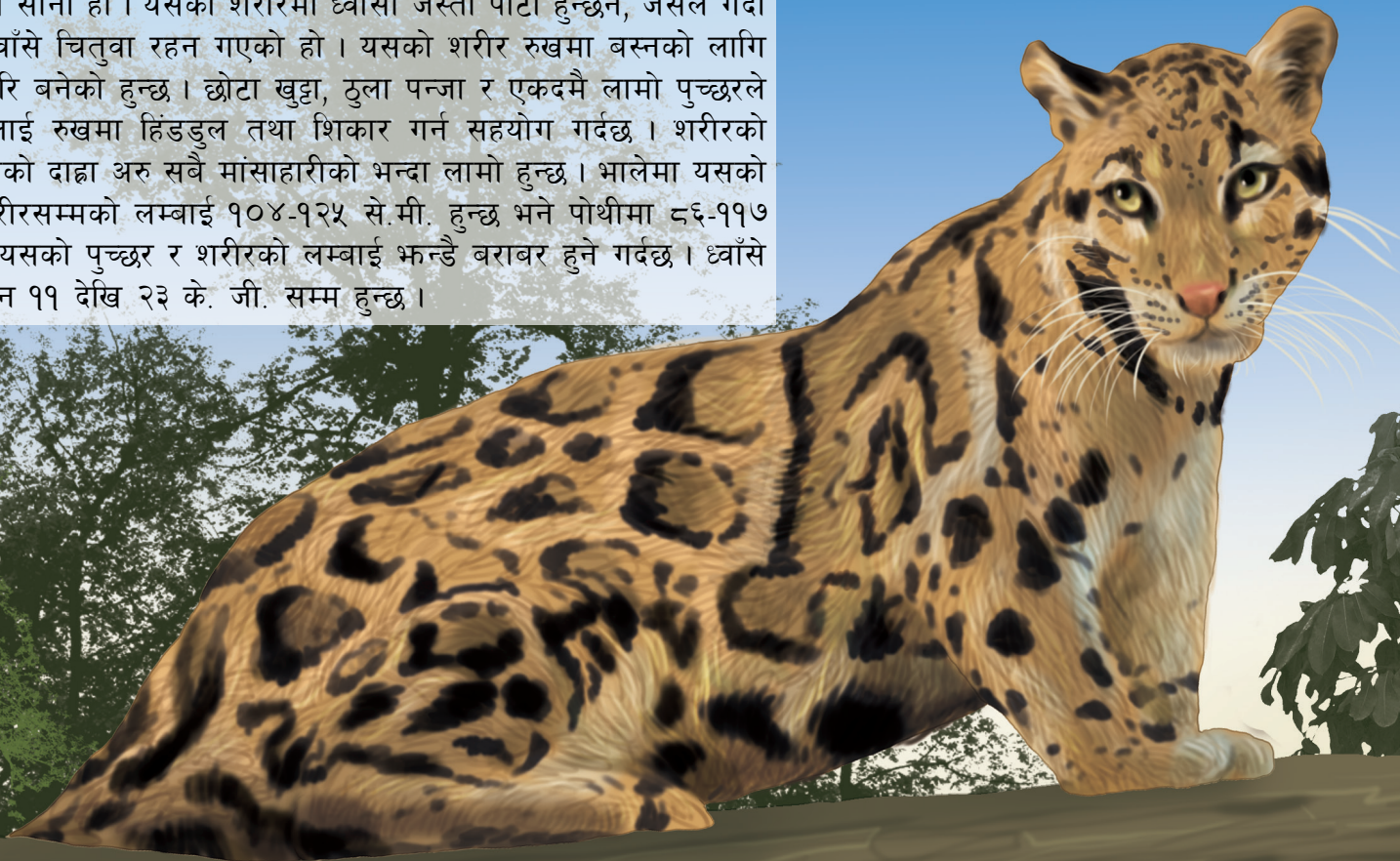


## Morphology and Structure

Clouded Leopard (*Neofelis nebulosa* Griffith, 1821) is the largest among the small cat species and the smallest among the big cats. Clouded Leopard gets its name from the cloud-like patterns in its body. Clouded Leopard has short limbs, broad paws and exceptionally long-tail and is perfectly adapted for arboreal lifestyle. The cat has the longest canine of all carnivores in relation to its body size. The length from head to posterior end of body (without tail) in male is 104-125 cm and in female is 86-117 cm. The length of the tail almost equals to that of body. The body weight of Clouded Leopard ranges from 11 to 23 kg.

### शारीरिक बनावट

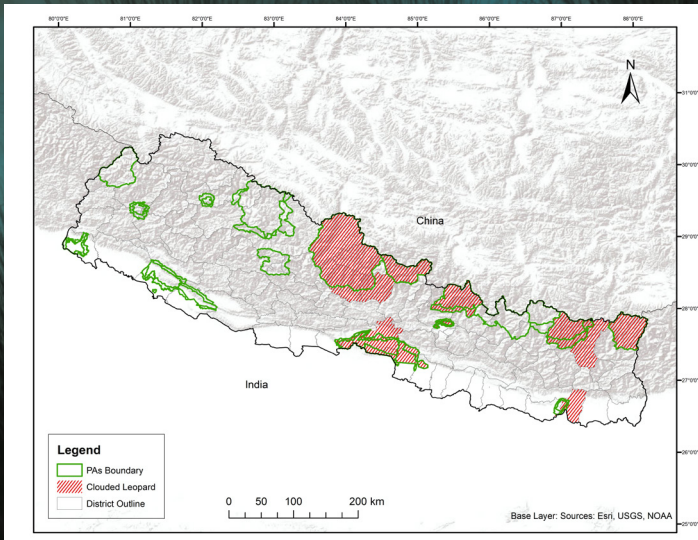
ध्वाँसे चितुवा साना बिराला प्रजातिहरू मध्ये सबैभन्दा ठुलो हो र ठुला बिरालाहरू मध्ये सबै भन्दा सानो हो । यसको शरीरमा ध्वाँसा जस्ता पाटा हुन्छन, जसले गर्दा यसको नाम ध्वाँसे चितुवा रहन गएको हो । यसको शरीर रुखमा बस्नको लागि सजिलो हुने गरि बनेको हुन्छ । छोटो खुट्टा, ठुला पन्जा र एकदमै लामो पुच्छरले ध्वाँसे चितुवालाई रुखमा हिंडडुल तथा शिकार गर्न सहयोग गर्दछ । शरीरको अनुपातमा यसको दाह्रा अरु सबै मांसाहारीको भन्दा लामो हुन्छ । भालेमा यसको टाउकोबाट शरीरसम्मको लम्बाई १०४-१२५ से.मी. हुन्छ भने पोथीमा ८६-११७ से.मी. हुन्छ । यसको पुच्छर र शरीरको लम्बाई भन्दाै बराबर हुने गर्दछ । ध्वाँसे चितुवाको वजन ११ देखि २३ के. जी. सम्म हुन्छ ।





## Distribution and Population

Globally, the Clouded Leopard is found in Nepal, Bhutan, Bangladesh, China, Cambodia, India, Laos, Malaysia, Thailand and Vietnam. In Nepal, Clouded Leopard is recorded in the protected areas of Annapurna Conservation Area, Manaslu Conservation Area, Langtang National Park, Shivapuri-Nagarjun National Park, Makalu±Barun National Park, Kanchenjunga Conservation Area, Chitwan National Park and Parsa National Park. Outside the protected areas, they have been recorded from the districts of Kaski, Chitwan, Sunsari and Sankhuwasabha. The global population is estimated around 10,000 individuals.



### भौगोलिक विस्तार र सङ्ख्या

ध्वाँसे चितुवा नेपाल लगायत दक्षिण र दक्षिण पूर्वी एसियाका देशहरु भुटान, भारत, म्यान्मार, चीन, थाईल्याण्ड, कम्बोडिया, लाओस, मलेसिया र भियतनाममा पाइन्छ । नेपालमा ध्वाँसे चितुवा अन्नपूर्ण संरक्षण क्षेत्र, मनास्लु संरक्षण क्षेत्र, लाङटाङ राष्ट्रिय निकुञ्ज, शिवपुरी-नागार्जुन राष्ट्रिय निकुञ्ज, मकालु बरुण राष्ट्रिय निकुञ्ज, कञ्चनजंघा संरक्षण क्षेत्र, चितवन राष्ट्रिय निकुञ्ज र पर्सा राष्ट्रिय निकुञ्जमा पाइएको अभिलेख भएको छ । संरक्षित क्षेत्र बाहिर भने ध्वाँसे चितुवा कास्की, चितवन, सुनसरी र संखुवासभा जिल्लामा भेटिएको छ । संसारभर ध्वाँसे चितुवाको संख्या करिब १०,००० को हाराहारीमा रहेको अनुमान गरिएको छ ।



## Habitat

Clouded Leopard is strongly associated with the dense and sub-tropical forests of South and South-east Asia. However, Clouded Leopard has also been observed to use secondary forests, dry tropical forests, scrub and grasslands, and mangroves. Generally, Clouded Leopard inhabits the dense forests up to 2,500 meters above sea level, though recently few individuals have also been recorded from higher than 3,500 meters above sea level in Bhutan, India and Nepal.

## बासस्थान

ध्वाँसे चितुवा विशेषगरी दक्षिण र दक्षिण पूर्वी एसियाका उष्ण, घना, सदाबहार जंगलमा पाइन्छन् । तर विशेष गरी यो शीतोष्ण, समशीतोष्ण, म्यान्ग्रोभका जंगलहरूमा पनि पाइन्छन् । यिनीहरू समुद्री सतहबाट २,५०० मिटर माथिसम्मको घना जंगलहरूमा पाइने विश्वास गरिएपनि हालै गरिएका अध्ययनहरूले ध्वाँसे चितुवा भुटान, भारत र नेपालमा समुद्री सतहबाट ३,५०० मिटर भन्दा माथिका जङ्गलसम्म पनि भेटिएको छ ।





## Feeding Behaviour

Very little is known about Clouded Leopard's feeding behaviour. In the wild, Clouded Leopard prey on Macaque, Barking Deer, Langur, Squirrel, Tree Shrew and bird species.



### आहार व्यवहार

ध्वाँसे चितुवाको आहार व्यवहार सम्बन्धि त्यति अध्ययन नभएकोले यसले आफ्नो प्राकृतिक वासस्थानमा के के खान्छ, भनेर यकिन गरी भन्न सकिन्न । तर ध्वाँसे चितुवाले रतुवा, बाँदर, लंगुर, लोखर्के, रुख छुचुन्द्रा तथा चराहरु मारेर खाने विश्वास गरिन्छ ।



## Reproduction and Life Cycle

Clouded Leopard gets sexually matured at an average age of 26 months. Mating usually occurs between December and March. After a gestation period of 90 - 100 days, females give birth to a litter of one to five, mostly three cubs.



### प्रजनन र जीवन चक्र

ध्वाँसे चितुवाको प्रजनन औसत २ वर्षको उमेरबाट सुरु हुने गर्दछ । उनीहरूको संसर्ग सामान्यतया डिसेम्बरदेखि मार्चसम्म हुने गर्छ । गर्भ बसेको करिब ९० देखि १०० दिनभित्र पोथीले औसतमा ३ वटा (१ देखि ५ सम्म) डमरुहरू जन्माउँछे ।



## Social Behaviour

Clouded Leopard is a nocturnal species, and is active mostly during dawn, dusk and night. Clouded Leopard is a solitary animal except during breeding season and when a female is accompanied by her cubs. Very little is known about the social behaviour of Clouded Leopard due to very few behavioural ecological researches.



## सामाजिक व्यवहार

ध्वाँसे चितुवा विशेषगरी साँझ र राती सक्रिय हुने जनावर हो । अरु बिराला प्रजाति जस्तै ध्वाँसे चितुवा पनि एकलै बस्न रुचाउने जनावर हो । भालेपोथी संसर्ग गर्ने बेला र पोथी आफ्ना बच्चाहरूसंग हुँदा बाहेक अरु बेला यो प्रजाति एकलै बस्ने गर्दछ । ध्वाँसे चितुवाको सामाजिक व्यवहारबारे धेरै अध्ययन नभएकाले त्यति जानकारी हासिल गर्न सकिएको छैन ।



## Threats

Poaching for hide and body parts, decrease in natural prey-base due to hunting of ungulates, deer and macaques, habitat loss due to deforestation, large infrastructure development, mining, urbanization and forest fire are the major threats for the conservation of Clouded Leopard.

### चुनौतिहरु

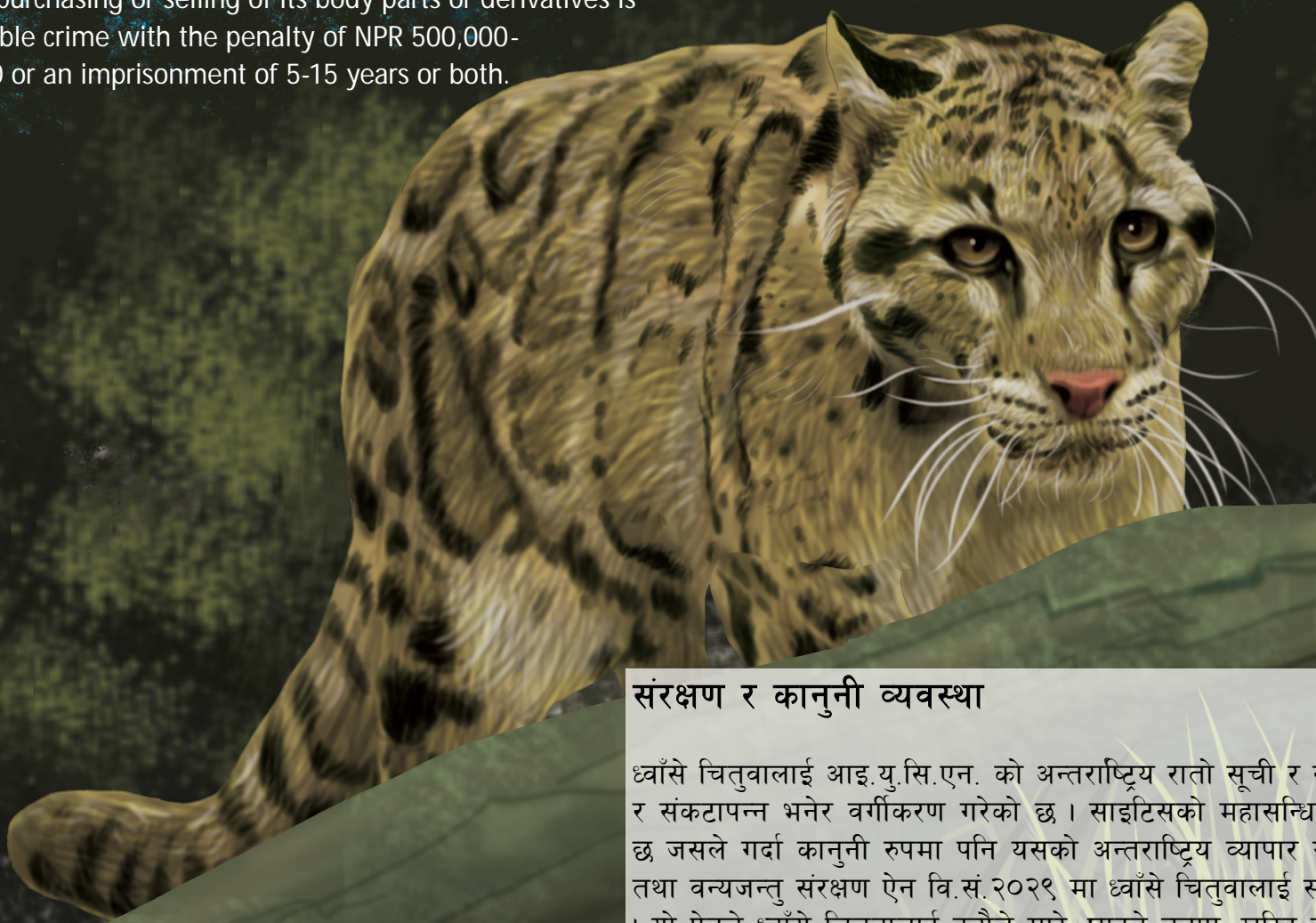
यसको छाला र अङ्गका लागि गरिने चोरी शिकार, यसका आहारा प्रजातिहरु (मृग, बाँदर, लंगुर) को संख्यामा ह्रास आउनु, वन फडानी, ठूला संरचनाहरुको निर्माण, खानी उत्खनन तथा वन डढेलो जस्ता क्रियाकलाप ध्वाँसे चितुवा संरक्षणका लागि प्रमुख चुनौतिहरु हुन् ।





## Conservation and Legal Status

Clouded Leopard is categorized as Vulnerable and Endangered on the Global and National IUCN Red List Assessment respectively. Clouded Leopard is listed in Appendix I of Convention on International Trade in Endangered Species of Wild Fauna and Flora (CITES). Clouded Leopard is listed under protected animal list in National Parks and Wildlife Conservation Act, 1973 A.D. (2029 B.S.) killing or injuring, selling, purchasing or transferring or obtaining Clouded Leopard or keeping, purchasing or selling of its body parts or derivatives is a punishable crime with the penalty of NPR 500,000-1,000,000 or an imprisonment of 5-15 years or both.



### संरक्षण र कानुनी व्यवस्था

ध्वाँसे चितुवालाई आइ.यु.सि.एन. को अन्तराष्ट्रिय रातो सूची र राष्ट्रिय रातो सूचीले क्रमशः संवेदनशील र संकटापन्न भनेर वर्गीकरण गरेको छ । साइटिसको महासन्धिले भने यसलाई अनुसूची १ मा राखेको छ जसले गर्दा कानुनी रूपमा पनि यसको अन्तराष्ट्रिय व्यापार गर्न पाइदैन । नेपालको राष्ट्रिय निकुञ्ज तथा वन्यजन्तु संरक्षण ऐन वि.सं.२०२९ मा ध्वाँसे चितुवालाई संरक्षित स्तनधारीको सुचीमा राखिएको छ । यो ऐनले ध्वाँसे चितुवालाई कसैले मारे, घाइते बनाए, खरिद तथा बिक्री गरे वा हस्तान्तरण गरे तथा तिनको आखेटोपहार राखे, खरिद तथा बिक्री गरे वा ओसारपसार गरे पाँच लाखदेखि दशलाख रुपैयासम्म जरिवाना वा पाँच वर्षदेखि पन्ध्र वर्षसम्म कैद वा दुवै सजाय हुनेछ ।



## Key Facts

मुख्य तथ्यहरु

Common Name नाम	Clouded Leopard ध्वाँसे चितुवा
Scientific Name वैज्ञानिक नाम	<i>Neofelis nebulosa</i>
Head-Body Length लम्बाई	86 - 125 cm ८६ - १२५ से.मी.
Weight तौल	11 - 23 kg ११ - २३ के.जी.
Global Status विश्वव्यापी अवस्था	Vulnerable संवेदनशील
National Status राष्ट्रीय अवस्था	Endangered संकटापन्न
Global Population विश्वव्यापी संख्या	10,000 १०,०००
National Population राष्ट्रीय संख्या	Less than 100 (estimated) १०० भन्दा कम
Global Distribution विश्वव्यापी फैलावट	Bhutan, Bangladesh, China, Cambodia, India, Laos, Malaysia, Nepal, Thailand and Vietnam भुटान, बंगलादेश, चीन, कम्बोडिया, भारत, लाओस, मलेसिया, नेपाल, थाईल्याण्ड तथा भियतनाम
National Distribution राष्ट्रीय फैलावट	Annapurna Conservation Area, Manaslu Conservation Area, Langtang National Park, Shivapuri-Nagarjun National Park, Makalu± Barun National Park, Kanchenjunga Conservation Area, Chitwan National Park and Parsa National Park अन्नपूर्ण संरक्षण क्षेत्र, मनास्लु संरक्षण क्षेत्र, लाङटाङ्ग राष्ट्रिय निकुञ्ज, शिवपुरी नागार्जुन राष्ट्रिय निकुञ्ज, मकालु बरुण राष्ट्रिय निकुञ्ज, कन्चनजंघा संरक्षण क्षेत्र, चितवन राष्ट्रिय निकुञ्ज र पर्सा राष्ट्रिय निकुञ्ज
Threats खतरा	Poaching, habitat loss due to deforestation, hydropower construction, mining, urbanization and livestock grazing चोरी शिकार, वन फडानी, वन डढेलो, जल विद्युत गृह निर्माण, खानि उत्खनन तथा जंगलमा गाई वस्तु चराउनु



USAID's Hariyo Ban Program finds its inspiration from the popular saying 'Hariyo Ban: Nepal Ko Dhan' (Healthy green forests are the wealth of Nepal). It is designed to benefit nature and people in Nepal and emphasizes the links between people and forests. The goal of the Program is to increase ecological and community resilience in Chitwan-Annapurna Landscape (CHAL) and Terai Arc Landscape (TAL), and is implemented by a consortium of four partners: World Wildlife Fund (WWF) Nepal as prime recipient, the Cooperative for Assistance and Relief Everywhere (CARE), the National Trust for Nature Conservation (NTNC), and the Federation of Community Forestry Users, Nepal (FECOFUN). The first phase was implemented from 2011 to 2016 and the second phase will run till 2021. The second phase will build on the foundations of first phase, applying lessons learned and scaling-up promising approaches. It works on two core interwoven components – Biodiversity Conservation and Climate Change Adaptation. Governance, and Gender Equality and Social Inclusion (GESI) are cross-cutting themes that are mainstreamed across the two core components, and Livelihood is nested under the Biodiversity Conservation component.



WWF Nepal, Hariyo Ban Program  
PO Box: 7660, Baluwatar, Kathmandu, Nepal  
T: +977 1 4434820  
Email: [hariyobanprogram@wwfnepal.org](mailto:hariyobanprogram@wwfnepal.org)  
Website: [www.wwfnepal.org/hariyobanprogram](http://www.wwfnepal.org/hariyobanprogram)